

SERIE-Z

Tutti li vogliono!

La Serie-Z presenta ciclo computer con monitoraggio frequenza cardiaca integrata, altimetro, frequenza pedalata, consumo calorie, misurazione potenza (Watt), memorizzazione dati e interfaccia PC più software di analisi per il PC.

La Serie-Z si compone di 5 modelli:

3. Sistema di impostazione Easy Menu

In modalità Impostazione, si usa il sistema EMC-Easy Menu. In modalità Impostazione i tasti operativi passano alla funzionalità UP/DOWN e MENU/CLEAR. Questo rende l'impostazione della dimensione ruota, dei limiti di frequenza cardiaca, dei timer e dell'altimetro più semplice.

FUNZIONI	Z1	Z2	Z2 PC-INK	Z3	Z3 PC-INK
Funzioni Bicicletta	●	●	●	●	●
Funzioni Altimetro	●			●	●
Funzioni Frequenza cardiaca		●	●	●	●
Consumo calorie		●	●	●	●
Misurazione potenza	●			●	●
Frequenza pedalata – opzionale	●	●	●	●	●
Interamente digitale senza filo	●	●	●	●	●
Memorizzazione dati 100 h			●		●
PC – Interfaccia/Software			●		●

Punti di forza

1. Semplice sistema operativo

La Serie-Z ha 5 tasti operativi:

- P** Tasto che mostra tutte le informazioni della Frequenza cardiaca
- A** Tasto che mostra tutte le informazioni dell'Altimetro
- 1** Tasto che mostra tutti i dati bicicletta relativi al percorso
- 2** Tasto che mostra il riassunto dei dati bicicletta
- START/STOP** Tasto che attiva/disattiva i timer

2. Display organizzato

Il display su 3 righe fornisce le informazioni più importanti ad una semplice occhiata. La ricerca delle informazioni richieste è limitata al minimo.

Il display visualizza sempre*:

- velocità attuale
- frequenza cardiaca attuale
- altitudine attuale
- temperatura attuale
- pendenza attuale
- frequenza pedalata attuale

4. Design- Orologio

Tutti i modelli Serie-Z sono stati disegnati come orologi sportivi. Un cinturino che calza a pennello trasforma il computer della Serie-Z in un orologio sportivo. Naturalmente tutti i modelli Serie-Z possono essere montati sul manubrio o sul tubo di sterzo. Il famoso supporto universale VDO Twist-Click si adatta anche alla Serie-Z.

5. Trasmissione Senza Filo

La Serie-Z è dotata di una tripla trasmissione senza filo, digitale e codificata per velocità, frequenza pedalata e frequenza cardiaca. Si usa una tecnologia di trasmissione Standard Industry-WLAN di 2.4 GHz di frequenza, simile a WLAN utilizzata nei computer portatili.

Noi possiamo contare su un protocollo** di trasmissione senza filo ANT+SPORT, comprovato per la trasmissione digitale senza filo nella tecnologia sportiva di tutto il mondo (es. SUUNTO, GARMIN, TREK). Questo rende la Serie-Z compatibile con la gamma modelli digitali di altre marche.



* a seconda del modello

** ANT+SPORT è un marchio registrato da Dynastream Inc.

Z1

Lo scalatore



Z1

Z1 offre funzioni bicicletta, altimetro, frequenza pedalata, misurazione potenza (WATT)

Punti di forza**Display organizzato**

Z1 è dotato di un display su 3 righe ben organizzato. Il display mostra sempre:

- altitudine, temperatura e pendenza (+/-) attuali
- frequenza pedalata attuale
- velocità attuale
- un'altra informazione selezionabile

Funzioni bicicletta

- Divisione dei dati attuali del percorso e riassunto di tutti i dati su 2 tasti
- memorizzazione separata del riassunto di tutti i dati per due biciclette
- 2 dimensione ruota selezionabili per 2 biciclette
- Indicatore Intervallo Manutenzione, selezionabile individualmente per 2 biciclette

Misurazione potenza

- Misurazione potenza (WATT)*, per misurare potenza, si possono impostare individualmente il tipo di bicicletta, la posizione del sellino e il peso della bicicletta.

Altimetro

- Modalità escursione o corsa selezionabile
- altitudine, temperatura e pendenza (+/-) attuali sempre visualizzate
- aumento/perdita in altitudine, registrati separatamente
- distanza in salita/discesa, registrata separatamente
- aumento/perdita totale di altitudine, memorizzabile per 2 biciclette, più escursione, dati reimpostabili dopo il cambio di batteria.

Modalità escursione/Modalità corsa

- In modalità escursione, registrati aumento/perdita in altitudine
- In modalità corsa, aumento/perdita totale in altitudine memorizzati separatamente

Frequenza Pedalata

Z1 ha l'opzione frequenza pedalata.

Con kit frequenza pedalata installato, le funzioni bicicletta si arricchiscono di (tasto 1):

- frequenza pedalata attuale
- frequenza pedalata media
- frequenza pedalata max

Timer

Z1 offre una scelta di 5 diversi timer

- Cronometro
- Timer 1 / Timer 2
- Timer 1+2 (combinazione di Timer 1 e Timer 2, per allenamento ad intervalli, ripetizioni impostabili)
- Timer Conto alla Rovescia
- Indicatore Timer, mostra il timer attivo, se altre informazioni sono state selezionate sul display

**Trasmissione Senza Filo**

Z1 è dotato di una doppia trasmissione senza filo, digitale e codificata per velocità e frequenza pedalata. Si usa una tecnologia di trasmissione Standard Industry-WLAN di 2.4 GHz di frequenza, simile a WLAN utilizzata nei computer portatili. Noi possiamo contare su un protocollo** di trasmissione senza filo ANT+SPORT, comprovato per la trasmissione digitale senza filo nella tecnologia sportiva di tutto il mondo.

Ulteriori caratteristiche

- indossabile come orologio sportivo
- Display a tutto testo in 7 lingue selezionabili
- Menu EMC in modalità Impostazione

* Misurazione potenza (WATT) – Visualizzata solo con frequenza pedalata installata. Il valore in WATT indicato è basato su un algoritmo matematico. Sono possibili deviazioni dai sistemi di misurazione di potenza, specialmente con vento contro/a favore.

** ANT+SPORT è un marchio registrato da Dynastream Inc.



#Z1

Articolo No.: 6000 Z1

**Funzioni bicicletta**

- Velocità attuale fino a 120 KMH
- Distanza percorsa fino a 999,99 KM
- Distanza totale (ODO 1) per bici 1, impostabile
- Distanza totale (ODO 2) per bici 2, impostabile
- Distanza totale (Riassunto per bici 1 + bici 2)
- Tempo del percorso attuale fino a 24:00:00
- Tempo totale bici 1
- Tempo totale bici 2
- Tempo totale (Riassunto per bici 1 + bici 2)
- Velocità media
- Pacer (comparazione in tempo reale di velocità media e attuale)
- Velocità massima
- Secondo contachilometri, programmabile individualmente, conta sia avanti che indietro (NAVIGATORE)
- Intervallo Servizio Manutenzione bicicletta, impostabile individualmente per bici e per bici 2
- Dati frequenza pedalata (optional, con kit frequenza pedalata installato)
- Frequenza pedalata attuale
- Frequenza pedalata media
- Frequenza pedalata massima
- Due dimensioni ruota programmabili (bici 1/bici 2)
- Misurazione potenza (visualizzazione potenza attuale in WATT*)

Ulteriori impostazioni

- Dati personali impostabili
- Dati di base per misurazione potenza impostabili

Informazioni altimetro

- Altitudine attuale (sempre visualizzata)
- Pendenza attuale in % (sempre visualizzata)
- Temperatura attuale in °C o °F (sempre visualizzata)
- Aumento altitudine in salita nel percorso attuale
- Distanza in discesa nel percorso attuale
- Altitudine massima nel percorso attuale
- Pendenza media salita nel percorso attuale
- Pendenza massima salita nel percorso attuale
- Perdita altitudine in discesa nel percorso attuale
- Distanza in discesa nel percorso attuale
- Pendenza media discesa nel percorso attuale
- Pendenza massima discesa nel percorso attuale
- Aumento totale altitudine in salita/discesa, per Bici 1 e Bici 2
- Altitudine massima di tutti i percorsi per Bici 1 e Bici 2

Ulteriori impostazioni

- Home altitude (altitudine di partenza) regolabile
- Altitudine attuale regolabile
- Ricalibratura veloce della pressione dell'aria attuale con l' altitudine di partenza
- Aumento/perdita totale altitudine in salita/discesa reimpostabili, per Bici 1 e Bici 2

Modalità escursione/modalità corsa

Dati visualizzati in modalità escursione

- Altitudine attuale
- Temperatura attuale
- Aumento/perdita altitudine
- Altitudine massima

Funzioni orologio (anche in modalità Sleep)

- Ora attuale, display selezionabile 12 o 24 ore
- Data (giorno-mese-anno)
- Giorno della settimana
- Sveglia
- Temperatura

Trasmissione senza filo

Trasmissione senza filo codificata, interamente digitale per velocità e frequenza pedalata. Protocollo** di trasmissione senza filo ANT+SPORT.

Ulteriori caratteristiche

- Può essere anche indossato come orologio sportivo (cinturino incluso) oppure montaggio Twist-Click al manubrio o tubo di sterzo
- Display su 3 righe
- Display a tutto testo, sette lingue selezionabili
- 5 tasti operativi
- EMC: sistema a menu semplificato in modalità Impostazione
- Modalità Sleep (risparmio batteria)
- Start/Stop automatico delle funzioni bicicletta
- Indicatore Timer, lampeggia se il timer è attivo
- Segnale acustico (beep)

Die Timer

Z1 offre una scelta di 5 diversi timer

- Cronometro
- Timer 1/Timer 2
- Timer 1+2 (combinazione di Timer 1 e Timer 2, per allenamento ad intervalli, ripetizioni impostabili)
- Timer Conto alla Rovescia
- Indicatore Timer, mostra il timer attivo, se altre informazioni sono state selezionate sul display

Contenuto della confezione

- 1 computer
- 1 cinturino
- 1 sistema montaggio
- 1 trasmettitore velocità
- 1 batteria per computer
- 1 batteria per trasmettitore velocità
- 1 calamita velocità
- 10 fascette
- 1 manuale istruzioni

Kit frequenza pedalata – optional

- 1 trasmettitore frequenza pedalata
- 1 calamita frequenza pedalata
- 1 batteria trasmettitore frequenza pedalata
- 5 fascette

Accessori

- | | |
|-----------------|--------------------|
| Art. No. 5503 | UMWL |
| Art. No. 6601 | UMWL-KIT Z |
| Art. No. 6602 | Z-SENDER |
| Art. No. 6603 | Z-CAD-KIT |
| Art. No. 6607-B | Z-WRIST BRAUN |
| Art. No. 6608-B | Z-WRIST-LOCK BRAUN |
| Art. No. 4410 | CMAG S/M |
| Art. No. 4412 | CMAG L/XL |
| Art. No. 4411 | CAD-MAG |
| Art. No. 1013 | BAT3V |

* Misurazione potenza (WATT) – Visualizzata solo con frequenza pedalata installata. Il valore in WATT indicato è basato su un algoritmo matematico. Sono possibili deviazioni dai sistemi di misurazione di potenza, specialmente con vento contro/a favore.

** ANT+SPORT è un marchio registrato da Dynastream Inc.

Z2 PC-Link / Z3 PC-Link

PC-Link I modelli permettono il Download su PC

Download Su PC per Serie-Z

- I modelli Z3 PC-Link e Z2 PC-Link possono memorizzare dati fino a 100 ore di percorso
- Un massimo di 100 percorsi individuali memorizzabili di 1 ora ciascuno.
- Memorizzazione dati ogni 20 secondi
- Download di tutti i dati relativi a bicicletta, frequenza pedalata, frequenza cardiaca e altimetro su PC così come delle impostazioni individuali, Docking-Station con connessione USB-2.0, compatibile con Windows XP® e Windows Vista®

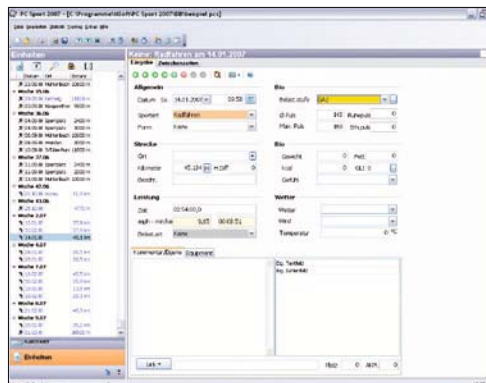
Il nostro software di analisi per il PC è stato testato nel ciclismo e nella corsa per molti anni - Redazione/ correzione su PC dei dati non elaborati trasmessi da Z2-PC-Link o Z3-PC-Link possibile.

Visualizzazione a grafico o a foglio intero del percorso (sia sull'asse del tempo sia su quello della distanza) Nella modalità di visualizzazione a grafico l'asse può essere selezionato sia in relazione al tempo che alla distanza.

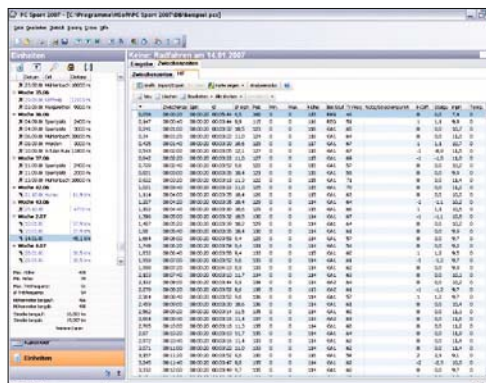
Ogni dato-giro viene indicato individualmente, per una identificazione e un'analisi più semplici.

Due sessioni di allenamento possono essere comparate sia in un grafico sia su foglio intero. Il software permette di gestire le sessioni di allenamento (per settimana, mese, anno o qualsiasi altro periodo di tempo oppure per livelli di frequenza cardiaca, etc.) così come di pianificarle.

Il software è pronto per l'importazione di dati GPS per mostrare l'itinerario della sessione di allenamento.



Dati di base della sessione di allenamento



Dati dettagliati della sessione di allenamento in intervalli di 20 secondi

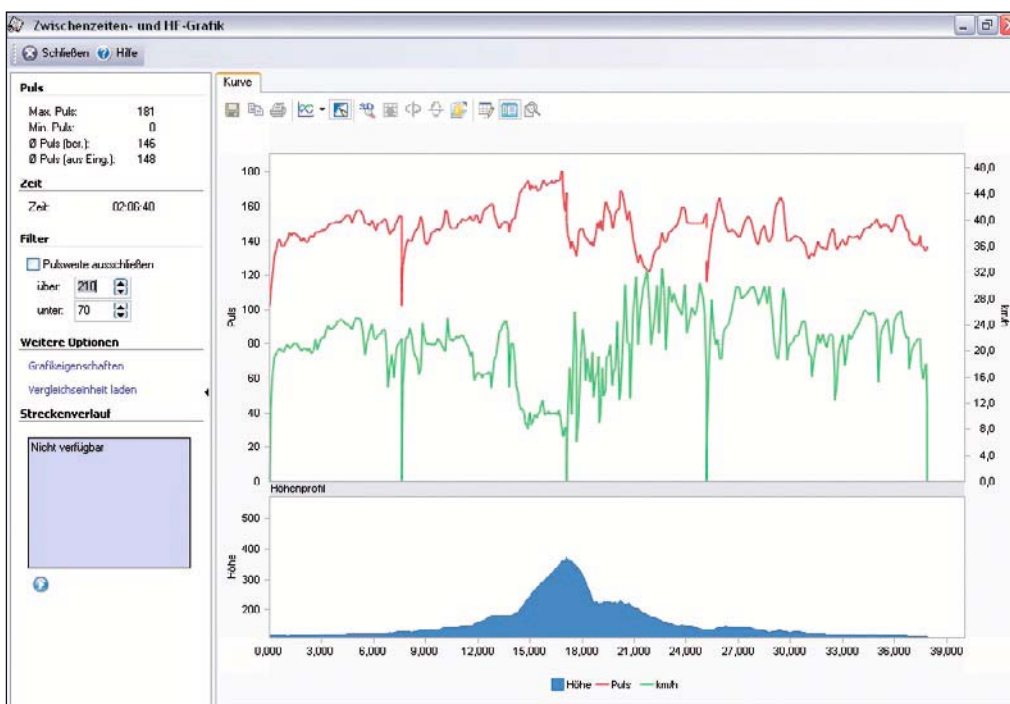


Grafico della sessione di allenamento

Z2 / Z2 PC-Link

Occhio puntato sulle pulsazioni



Z2
PC-Link

Z2 PC-Link offre funzioni bicicletta, frequenza cardiaca, frequenza pedalata, consumo calorie, memorizzazione dati fino a 100 ore di percorso e software analisi e download su PC.

Il modello Z2 presenta le stesse funzioni di Z2 PC-Link, eccetto memorizzazione dati e download su PC.

Punti di forza

Display organizzato

Z2 PC-Link e Z2 hanno un display su tre righe ben organizzato.

Il display mostra sempre:

- velocità attuale
- frequenza cardiaca attuale
- frequenza pedalata attuale
- più un'altra informazione selezionabile

Memorizzazione dati e Download su PC

vedi pagina 7.

Funzioni bicicletta

- Divisione dei dati attuali del percorso e riassunto di tutti i dati su 2 tasti
- memorizzazione separata del riassunto di tutti i dati per due biciclette
- 2 dimensione ruota selezionabili per 2 biciclette
- Indicatore Intervallo Manutenzione, selezionabile individualmente per 2 biciclette

Monitoraggio frequenza cardiaca

- frequenza cardiaca attuale sempre visualizzata sul display e facile da leggere
- frequenza cardiaca media
- frequenza cardiaca massima
- consumo calorie nella sessione di allenamento attuale
- 3 zone di allenamento impostabili, sia manualmente che automaticamente
- Display dei tempi all'interno, al di sopra e al di sotto dei limiti impostati
- Segnale acustico quanto i limiti pre-impostati vengono oltrepassati (può essere disattivato)
- Frequenza cardiaca attuale in % del massimo personale
- Misurazione del tempo di recupero o del recupero frequenza cardiaca



Z2

Modalità escursione/corsa

- In modalità escursione, può essere usato il monitoraggio frequenza cardiaca (Jogging/Nordic Walking/Inline-Skating)

Frequenza pedalata

Come con Z3, vedi pagina 8.

Timer

Z2 PC-Link e Z2 offrono una scelta di 6 diversi timer

- Cronometro
- Timer 1 / Timer 2
- Timer 1+2 (combinazione di Timer 1 e Timer 2, per allenamento ad intervalli, Ripetizioni impostabili)
- Timer Conto alla Rovescia
- Timer GIRO per 50 giri, per ciascun giro vengono memorizzati i dati successivi
- Tempo al GIRO
- Frequenza cardiaca media al GIRO
- velocità media al GIRO
- Indicatore Timer, mostra il timer attivo, se altre informazioni sono state selezionate sul display.



Trasmissione Senza Filo

Z2 PC-Link and Z2 sono dotati di una tripla trasmissione senza filo, digitale e codificata per velocità, frequenza pedalata e frequenza cardiaca. Si usa una tecnologia di trasmissione Standard Industry-WLAN di 2.4 GHz di frequenza, simile a WLAN utilizzata nei computer portatili. Noi possiamo contare su un protocollo** di trasmissione senza filo ANT+SPORT, comprovato per la trasmissione digitale senza filo nella tecnologia sportiva di tutto il mondo.

Ulteriori caratteristiche

- indossabile come orologio sportivo
- Display a tutto testo in 7 lingue selezionabili
- Menu EMC in modalità Impostazione

*ANT+SPORT è un marchio registrato da Dynastream Inc



#Z2

Articolo No.: 6005 Z2



Funzioni bicicletta

- Velocità attuale fino a 120KM/H
- Distanza percorsa fino a 999.99 KM
- Distanza totale (ODO 1) per bici 1, impostabile
- Distanza totale (ODO 2) per bici 2, impostabile
- Distanza totale (Riassunto per bici 1 + bici 2)
- Tempo del percorso attuale fino a 24:00:00
- Tempo totale bici 1
- Tempo totale bici 2
- Tempo totale (Riassunto per bici 1 + bici 2)
- Velocità media
- Pacer (comparazione in tempo reale di velocità media e attuale)
- Velocità massima
- Secondo contachilometri, programmabile individualmente, conta sia avanti che indietro (NAVIGATORE)
- Intervallo Servizio Manutenzione bicicletta, impostabile individualmente per bici e per bici 2
- Dati frequenza pedalata (optional, con kit frequenza pedalata installato)
- Frequenza pedalata attuale
- Frequenza pedalata media
- Frequenza pedalata massima
- Due dimensioni ruota programmabili (bici 1/bici 2)

Funzioni frequenza cardiaca

- Frequenza cardiaca attuale (sempre visualizzata)
- Frequenza cardiaca media
- Frequenza cardiaca massima
- Frequenza cardiaca attuale in % del massimo personale
- Tempi allenamento
- All'interno della zona di allenamento pre-impostata
- Al di sotto della zona di allenamento pre-impostata
- Al di sopra della zona di allenamento pre-impostata
- Consumo calorie nel percorso attuale
- Misurazione tempo di recupero o recupero frequenza cardiaca
- 6 funzioni Timer
- Cronometro fino a 24:00:00
- Conto alla rovescia fino a 24:00:00
- Timer 1 fino a 24:00:00
- Timer 2 fino a 24:00:00
- Timer 1 + 2 (combinazione di Timer 1 e Timer 2, numero di ripetizioni pre-impostabili (fino a 99) per allenamento ad intervalli
- Timer giro per 50 giri, per ciascun giro vengono memorizzati i dati successivi – Tempo al giro
- Velocità media al giro
- Frequenza cardiaca media al giro
- Funzione richiamo giro
- Display delle zone di allenamento selezionate, 1, 2 o 3, con indicazione limiti massimi e minimi

Ulteriori caratteristiche frequenza cardiaca

- 3 zone allenamento impostabili
- Dati personali (età, peso, sesso) pre-impostabili
- Calcolo manuale o automatico della frequenza cardiaca personale massima
- Calcolo manuale o automatico delle 3 zone allenamento
- Segnale ottico di trasmissione battiti cardiaci
- Segnale acustico quando i limiti impostati vengono oltrepassati (può essere disattivato)

Modalità escursione/modalità corsa

- Dati visualizzati in modalità escursione
- Tutte le informazioni di frequenza cardiaca

Funzioni orologio (anche in modalità Sleep)

- Ora attuale, display selezionabile 12 o 24 ore
- Data (giorno-mese-anno)
- Giorno della settimana
- Sveglia

Trasmissione senza filo

Trasmissione senza filo codificata, interamente digitale per velocità, frequenza pedalata e frequenza cardiaca. Protocollo** di trasmissione senza filo ANT+SPORT.

Ulteriori caratteristiche

- Può essere anche indossato come orologio sportivo (cinturino incluso) oppure montaggio Twist-Click al manubrio o tubo di sterzo
- Display su 3 righe
- Display a tutto testo, sette lingue selezionabili
- 5 tasti operativi
- EMC: sistema a menu semplificato in modalità Impostazione
- Modalità Sleep (risparmio batteria)
- Start/Stop automatico delle funzioni bicicletta
- Indicatore Timer, lampeggia se il timer è attivo
- Segnale acustico (beep)

Contenuto della confezione

- 1 computer
- 1 cinturino
- 1 sistema montaggio
- 1 trasmettitore velocità
- 1 trasmettitore frequenza cardiaca (con fascia elastica)
- 1 batteria per computer
- 1 batteria per trasmettitore velocità
- 1 batteria per trasmettitore frequenza cardiaca (incorporata)
- 1 calamita velocità
- 10 fascette
- 1 manuale istruzioni

Kit frequenza pedalata – optional

- 1 trasmettitore frequenza pedalata
- 1 calamita frequenza pedalata
- 1 batteria trasmettitore frequenza pedalata
- 5 fascette



#Z2 PC-Link

Articolo No.: 6010 Z2 PC



Come Z2, in più:

Download su PC

- 100 ore di capacità di memorizzazione (massimo)
- Un massimo di 100 percorsi individuali memorizzabili di 1 ora ciascuno
- Download su PC di tutti i dati bicicletta, frequenza pedalata, frequenza cardiaca e altimetro così come delle impostazioni individuali
- Dati giro segnalati individualmente, per una identificazione e un'analisi più semplici
- Redazione/ correzione su PC dei dati non elaborati
- Visualizzazione a grafico o a foglio intero del percorso (sia sull'asse del tempo sia su quello della distanza)

- Comparazione di due sessioni di allenamento, sia in un grafico sia su foglio intero. – Programma di gestione sessioni di allenamento (per settimana, mese, anno)
- Connessione Docking-Station con USB-2.0, compatibile con Windows XP® e Windows Vista®

Contenuto della confezione, in più rispetto a Z2

- 1 Docking-Station con connettore USB
- 1 CD-Rom con software Download e Analisi per il PC e 1 Manuale istruzioni per software PC (su CD-Rom)

Accessori

- | | |
|-----------------|----------------------|
| Art. No. 5503 | UMWL |
| Art. No. 6601 | UMWL-KIT Z |
| Art. No. 6602 | Z-SENDER |
| Art. No. 6603 | Z-CAD-KIT |
| Art. No. 6604 | PULSE Z |
| Art. No. 6605 | PULSE KIT Z |
| Art. No. 6606 | ELASTIK-Z |
| Art. No. 6607-S | Z-WRIST SCHWARZ |
| Art. No. 6608-S | Z-WRIST-LOCK SCHWARZ |
| Art. No. 4410 | CMAG S/M |
| Art. No. 4412 | CMAG L/XL |
| Art. No. 4411 | CAD-MAG |
| Art. No. 1013 | BAT3V |
| Art. No. 6609 | DOCK |

** ANT+SPORT è un marchio registrato da Dynastream Inc.

Z3/Z3 PC-Link

Il plurifunzioni



Z3
PC-Link

Z3 PC-Link è il top di gamma della Serie-Z. Z3 PC-Link offre funzioni bicicletta, frequenza cardiaca, altimetro, frequenza pedalata, consumo calorie, misurazione potenza (WATT), memorizzazione dati fino a 100 ore di percorso e software per download e analisi su PC. Il modello Z3 presenta le stesse funzioni di Z3 PC-Link, eccetto la Memorizzazione dati e il Download su PC.

Punti di forza

Display organizzato

Z3 PC-Link e Z3 sono dotati di un display su 3 righe ben organizzato.

Il Display mostra sempre:

- altitudine attuale, temperatura, altitudine/pendenza
- frequenza cardiaca attuale
- velocità attuale
- più un'altra informazione selezionabile

Funzioni Bicicletta

- Divisione dei dati attuali del percorso e riassunto di tutti i dati su 2 tasti
- memorizzazione separata del riassunto di tutti i dati per due biciclette
- 2 dimensione ruota selezionabili per 2 biciclette
- Indicatore Intervallo Manutenzione, selezionabile individualmente per 2 biciclette

Monitoraggio frequenza cardiaca

- frequenza cardiaca attuale sempre visualizzata sul display e facile da leggere
- frequenza cardiaca media
- frequenza cardiaca massima
- misurazione potenza (WATT)*, i dati basilari per la misurazione della potenza possono essere impostati individualmente
- consumo calorie nella sessione di allenamento attuale
- 3 zone di allenamento impostabili, sia manualmente che automaticamente
- Display dei tempi all'interno, al di sopra e al di sotto dei limiti impostati
- Segnale acustico quanto i limiti pre-impostati vengono oltrepassati (può essere disattivato)
- Frequenza cardiaca attuale in % del massimo personale
- Misurazione del tempo di recupero o del recupero frequenza cardiaca



Z3

Altimetro

- Modalità escursione/ modalità corsa selezionabili
- altitudine, temperatura e pendenza (+/-) attuali sempre visualizzate
- aumento/perdita in altitudine, registrati separatamente
- distanza in salita/discesa, registrate separatamente
- Aumento/perdita totali in salita/discesa/escursione impostabile (es: dopo un cambio batteria)

Modalità escursione/ Modalità corsa

- In modalità escursione, registrati aumento/perdita in altitudine
- In modalità escursione, può essere usato il monitoraggio frequenza cardiaca (Jogging/ Nordic Walking/Inline-Skating)

Frequenza Pedalata

- Z3 PC-Link come anche Z3 hanno l'opzione frequenza pedalata. Con kit frequenza pedalata installato, le funzioni bicicletta si arricchiscono di (tasto 1):
- frequenza pedalata attuale
 - frequenza pedalata media
 - frequenza pedalata max

Timer

Z3 PC-Link e Z3 offrono una scelta di 6 diversi timer

- Cronometro
- Timer 1 / Timer 2
- Timer 1+2 (combinazione di Timer 1 e Timer 2, per allenamento ad intervalli, ripetizioni impostabili)
- Timer Conto alla Rovescia
- Timer al giro per 50 giri, per ciascun giro vengono memorizzati i dati successivi
- tempo al giro
- Frequenza cardiaca media al giro
- velocità media al giro
- Indicatore Timer, mostra il timer attivo, se altre informazioni sono state selezionate sul display.

Ulteriori caratteristiche

- indossabile come orologio sportivo
- Display a tutto testo in 7 lingue selezionabili
- Menu EMC in modalità Impostazione

* Misurazione potenza (WATT) – Visualizzata solo con frequenza pedalata installata. Il valore in WATT indicato è basato su un algoritmo matematico. Sono possibili deviazioni dai sistemi di misurazione di potenza, specialmente con vento contro/a favore.



#Z3

Funzioni bicicletta

- Velocità attuale fino a 120 KMH
- Distanza percorsa fino a 999,99 KM
- Distanza totale (ODO 1) per bici 1, impostabile
- Distanza totale (ODO 2) per bici 2, impostabile
- Distanza totale (Riassunto per bici 1 + bici 2)
- Tempo del percorso attuale fino a 24:00:00
- Tempo totale bici 1
- Tempo totale bici 2
- Tempo totale (Riassunto per bici 1 + bici 2)
- Velocità media
- Pacer (comparazione in tempo reale di velocità media e attuale)
- Velocità massima
- Secondo contachilometri, programmabile individualmente, conta sia avanti che indietro (NAVIGATORE)
- Intervallo Servizio Manutenzione bicicletta, impostabile individualmente per bici e per bici 2
- Dati frequenza pedalata (optional, con kit frequenza pedalata installato)
- Frequenza pedalata attuale
- Frequenza pedalata media
- Frequenza pedalata massima
- Due dimensioni ruota programmabili (bici 1 / bici 2)

Funzioni frequenza cardiaca

- Frequenza cardiaca attuale (sempre visualizzata)
- Frequenza cardiaca media
- Frequenza cardiaca massima
- Frequenza cardiaca attuale in % del massimo personale
- Tempi allenamento
- All'interno della zona di allenamento pre-impostata
- Al di sotto della zona di allenamento pre-impostata
- Al di sopra della zona di allenamento pre-impostata
- Consumo calorie nel percorso attuale
- Potenza (prestazione attuale in WATT)*
- Misurazione tempo di recupero o recupero frequenza cardiaca

- 6 funzioni Timer
- Cronometro fino a 24:00:00
- Conto alla rovescia fino a 24:00:00
- Timer 1 fino a 24:00:00
- Timer 2 fino a 24:00:00
- Timer 1+2 (combinazione di Timer 1 e Timer 2, numero di ripetizioni pre-impostabili (fino a 99) per allenamento ad intervalli
- Timer giro per 50 giri, per ciascun giro vengono memorizzati i dati successivi - Tempo al giro
- Velocità media al giro
- Frequenza cardiaca media al giro
- Funzione richiamo giro
- Display delle zone di allenamento selezionate, 1, 2 o 3, con indicazione limiti massimi e minimi

Ulteriori caratteristiche frequenza cardiaca

- 3 zone allenamento impostabili
- Dati personali (età, peso, sesso) impostabili
- Calcolo manuale o automatico della frequenza cardiaca personale massima
- Calcolo manuale o automatico delle 3 zone allenamento
- Impostazioni regolabili per calcolo potenza (prestazione WATT)
- Segnale ottico di trasmissione battiti cardiaci
- Segnale acustico quanto i limiti impostati vengono oltrepassati (può essere disattivato)

Informazioni altimetro

- Altitudine attuale (sempre visualizzata)
- Pendenza attuale in % (sempre visualizzata)
- Temperatura attuale in °C o °F (sempre visualizzata)
- Aumento altitudine in salita nel percorso attuale
- Distanza in discesa nel percorso attuale
- Altitudine massima nel percorso attuale
- Pendenza media salita nel percorso attuale
- Pendenza massima salita nel percorso attuale
- Perdita altitudine in discesa nel percorso attuale
- Distanza in discesa nel percorso attuale
- Pendenza media discesa nel percorso attuale
- Pendenza massima discesa nel percorso attuale
- Aumento totale altitudine in salita/discesa, per Bici 1 e Bici 2
- Altitudine massima di tutti i percorsi per Bici 1 e Bici 2
- Home altitude (altitudine di partenza) regolabile
- Altitudine attuale regolabile

Articolo No.: 6015 Z3



Accessori

Art. No. 5503	UMWL
Art. No. 6601	UMWL-KIT Z
Art. No. 6602	Z-SENDER
Art. No. 6603	Z-CAD-KIT
Art. No. 6604	PULSE Z
Art. No. 6605	PULSE KIT Z
Art. No. 6606	ELASTIK-Z
Art. No. 6607-S	Z-WRIST SCHWARZ
Art. No. 6608-S	Z-WRIST-LOCK SCHWARZ
Art. No. 4410	CMAG S/M
Art. No. 4412	CMAG L/XL
Art. No. 4411	CAD-MAG
Art. No. 1013	BAT3V

Modalità escursione/modalità corsa

- Dati visualizzati in modalità escursione
- Informazioni altimetro (selezione)
- Tutte le informazioni frequenza cardiaca

Funzioni orologio (anche in modalità Sleep)

- Ora attuale, display selezionabile 12 o 24 ore
- Data (giorno-mese-anno)
- Giorno della settimana
- Sveglia
- Temperatura

Trasmissione senza filo

Trasmissione senza filo codificata, interamente digitale per velocità, frequenza pedalata e frequenza cardiaca. Protocollo** di trasmissione senza filo ANT+Sport

Ulteriori caratteristiche

- Può essere anche indossato come orologio sportivo (cinturino incluso) oppure montaggio Twist-Click al manubrio o tubo di sterzo
- Display su 3 righe
- Display a tutto testo, sette lingue selezionabili
- 5 tasti operativi
- EMC: sistema a menu semplificato in modalità Impostazione
- Modalità Sleep (risparmio batteria)
- Start/Stop automatico delle funzioni bicicletta
- Indicatore Timer, lampeggia se il timer è attivo
- Segnale acustico (beep)

Contenuto della confezione

- 1 computer
- 1 cinturino
- 1 sistema montaggio
- 1 trasmettitore velocità
- 1 trasmettitore frequenza cardiaca (con fascia elastica)
- 1 batteria per computer
- 1 batteria per trasmettitore velocità
- 1 batteria per trasmettitore frequenza cardiaca (incorporata)
- 1 calamita velocità
- 10 fascette
- 1 manuale istruzioni

Kit frequenza pedalata - optional

- 1 trasmettitore frequenza pedalata
- 1 calamita frequenza pedalata
- 1 batteria trasmettitore frequenza pedalata
- 5 fascette



#Z3 PC-Link

Come Z3, in più:

Download su PC

- 100 ore di capacità di memorizzazione (massimo)
- Un massimo di 100 percorsi individuali memorizzabili di 1 ora ciascuno
- Download su PC di tutti i dati bicicletta, frequenza pedalata, frequenza cardiaca e altimetro così come delle impostazioni individuali
- Dati giro segnalati individualmente, per una identificazione e un'analisi più semplici.
- Redazione/correzione su PC dei dati non elaborati

Articolo No.:

6020 Z3 PC



- Visualizzazione a grafico o a foglio intero del percorso (sia sull'asse del tempo sia su quello della distanza)
- Comparazione di due sessioni di allenamento, sia in un grafico sia su foglio intero. - Programma di gestione sessioni di allenamento (per settimana, mese, anno)
- Connessione Docking-Station con USB-2.0, compatibile con Windows XP® e Windows Vista®

Contenuto della confezione, in più rispetto a Z3

- 1 Docking-Station con connettore USB
- 1 CD-Rom con software Download e Analisi per il PC e 1 Manuale istruzioni per software PC (su CD-Rom)

Accessori

Art. No. 5503	UMWL
Art. No. 6601	UMWL-KIT Z
Art. No. 6602	Z-SENDER
Art. No. 6603	Z-CAD-KIT
Art. No. 6604	PULSE Z
Art. No. 6605	PULSE KIT Z
Art. No. 6606	ELASTIK-Z
Art. No. 6607-S	Z-WRIST SCHWARZ
Art. No. 6608-S	Z-WRIST-LOCK SCHWARZ
Art. No. 4410	CMAG S/M
Art. No. 4412	CMAG L/XL
Art. No. 4411	CAD-MAG
Art. No. 1013	BAT3V
Art. No. 6609	DOCK

* Misurazione potenza (WATT) - Visualizzata solo con frequenza pedalata installata. Il valore in WATT indicato è basato su un algoritmo matematico. Sono possibili deviazioni dai sistemi di misurazione di potenza, specialmente con vento contro/a favore.

** ANT+SPORT è un marchio registrato da Dynastream Inc.

#HC 12.6

Input velocità con filo
Frequenza cardiaca analogica senza filo

Funzioni bicicletta

- Velocità attuale
- Distanza percorsa
- Contachilometri WS 1
- Contachilometri WS 2
- Contachilometri totale
- Tempo del percorso
- Orologio
- Velocità media
- Velocità massima
- Comparazione velocità media e attuale
- NAVIGATORE: secondo contachilometri programmabile
- 2 dimensioni ruota

Funzioni frequenza cardiaca

- Frequenza cardiaca attuale
- Cronometro frequenza cardiaca
- Frequenza cardiaca media
- Frequenza cardiaca massima

Articolo No.: 2020

- Tempo all'interno della zona di allenamento
- Tempo al di sotto della zona di allenamento
- Tempo al di sopra della zona di allenamento
- Beep per limiti frequenza cardiaca
- Limiti massimi e minimi impostabili
- Indicazione visibile per trasmissione frequenza cardiaca

Ulteriori caratteristiche

- Display a tutto testo in 7 lingue (selezionabili)
- Indicatore intervallo manutenzione
- Start/Stop automatico
- Modalità Sleep (display spento)
- Contachilometri programmabile
- Montaggio Twist-Click

Contenuto della confezione:

Computer, trasmettitore frequenza cardiaca a fascia e cinturino elastico, batteria 3V 2032, coperchio batteria, montaggio al manubrio con filo e sensore, inserto in gomma, calamita, fascette



Accessori

Art. No. 5508	UMW 75 - HC - MC
Art. No. 5510	UMW 150 - HC - MC
Art. No. 5511	UMW - KIT - HC - MC
Art. No. 1028	CLH - HEAVY
Art. No. 1022	PULSE SENDER
Art. No. 1024	PULSE - KIT
Art. No. 1023	ELASTIK - HC
Art. No. 1021	WRIST
Art. No. 4410	CMAG S/M
Art. No. 4412	CMAG L/XL
Art. No. 1013	BAT3V

#MC1.0

Input velocità con filo

Funzioni bicicletta

- Velocità attuale
- Distanza percorsa
- Contachilometri WS 1
- Contachilometri WS 2
- Contachilometri totale
- Tempo del percorso
- Orologio
- Velocità media
- Velocità massima
- Cronometro
- Comparazione velocità media e attuale
- NAVIGATORE: secondo contachilometri programmabile
- 2 dimensioni ruota

Funzioni altimetro

- Altitudine attuale
- Pendenza attuale
- Temperatura attuale
- Aumento altitudine nel percorso attuale
- Altitudine massima raggiunta nel percorso
- Pendenza media nel percorso

Articolo No.: 2031

- Pendenza massima nel percorso
- Aumento totale altitudine in tutti i percorsi, distinto per dimensione ruota 1/dimensione ruota 2
- Altitudine massima raggiunta in tutti i percorsi, distinta per dimensione ruota 1/ dimensione ruota 2
- Home altitude (altitudine di partenza) regolabile
- Ricalibratura home altitude
- Modalità correzione altitudine attuale

Ulteriori caratteristiche

- Filo robusto
- Display a tutto testo in 7 lingue (selezionabili)
- Indicatore intervallo manutenzione
- Start/Stop automatico
- Modalità Sleep (display spento)
- Indicatore cronometro
- Contachilometri programmabile
- Montaggio Twist-Click

Contenuto della confezione:

Computer, Batteria 3V 2032, coperchio batteria, montaggio al manubrio con filo robusto e sensore, inserto in gomma, calamita, fascette



Accessori

Art. No. 5508	UMW 75 - HC - MC
Art. No. 5510	UMW 150 - HC - MC
Art. No. 5511	UMW - KIT - HC - MC
Art. No. 1028	CLH - HEAVY
Art. No. 1021	WRIST
Art. No. 4410	CMAG S/M
Art. No. 4412	CMAG L/XL
Art. No. 1013	BAT3V

#MC1.0+

Input velocità analogico senza filo

Funzioni bicicletta

come MC 1.0

Ulteriori caratteristiche

- Trasmissione velocità analogica, senza filo
- Display a tutto testo in 7 lingue (selezionabili)
- Indicatore intervallo manutenzione
- Start/Stop automatico
- Modalità Sleep (display spento)
- Indicatore cronometro
- Contachilometri programmabile
- Montaggio Twist-Click

Articolo No.: 2030

Contenuto della confezione:

Computer, trasmettitore analogico senza filo, Batteria 3V 2032, coperchio batteria computer e trasmettitore, montaggio al manubrio senza filo, inserto in gomma, calamita, fascette



Accessori

Art. No. 5512	UMWL - KIT - MC
Art. No. 5509	UMWL - MC
Art. No. 1009	WTM
Art. No. 1021	WRIST
Art. No. 4410	CMAG S/M
Art. No. 4412	CMAG L/XL
Art. No. 1013	BAT3V
Art. No. 1014	BAT12V

